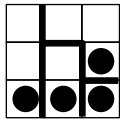


RÉPONSES 1

1. LE JUSTE PARTAGE (coefficient 1)



BOULES DE BOULE (coefficient 2)

1 1 2 0

3. LES CLÉS DU PÈRE FOURAS (coefficient 3)

8 3 1 4 2 6 7 5

4. LE TIMBRAGE (coefficient 4)

27

1 1 0 2

5. DEVINE-PIÈCE (coefficient 5)

23

6. QUATRE OPÉRATIONS ET 9 CHIFFRES (coef.)

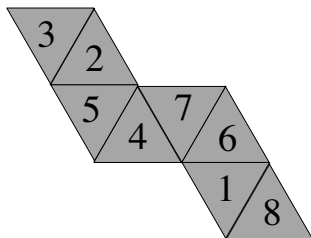
$$\boxed{5} \times \boxed{4} = 20$$

$$\boxed{9} + \boxed{2} = 11$$

$$\boxed{8} - \boxed{7} = \boxed{1}$$

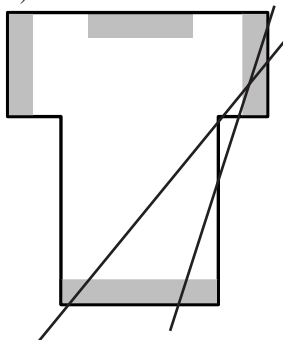
$$\boxed{6} : \boxed{3} = \text{☹}$$

7. LE SOLIDE D'OCTA (coefficient 7)

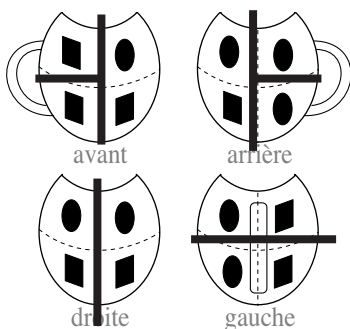


8. LE T-SHIRT (coefficient 8)

7



9. LE VASE DE CLOVIS (coefficient 9)



10. NOMBRE DE NOMBRES (coefficient 10)

1230

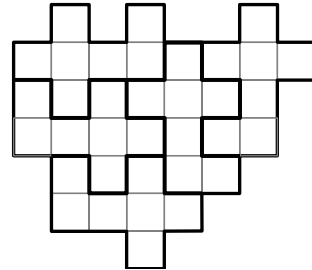
11. LE POIDS DES BAGAGES (coefficient 11)

18 kg

2 .
LES

12. LA RUCHE MAGIQUE (coefficient 12)

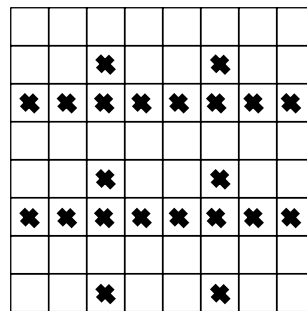
92



13. DÉCOUPAGE EN 5 (coefficient 13)

14. 3x3 SUR 8x8 (coefficient 14)

22



15 - AUTOFOCUS (coefficient 15)

101 / 315

16. LES ANTI-SEGMENTS (coefficient 16)

2 021 056

17. LE CUBE DE L'ANNÉE (coefficient 17)

9 099 271

18. TÊTE DE HIBOU (coefficient 18)

24/5

NOTE AUX CORRECTEURS

Un problème est complètement résolu si le nombre de solutions et les réponses donnés sont justes. On lui attribue alors 1 point et l'intégralité de son coefficient.

* Si une solution fautive est donnée, dans tous les cas, le problème est noté (0 ; 0).

• Si la solution donnée est juste et qu'un nombre de solutions erroné a été indiqué, le problème sera noté (0 ; n).